

Seria Szafir – przełom w montażu gniazdek elektrycznych

Seria Szafir to innowacyjne rozwiązania montażowe usprawniające i przyspieszające prace instalacyjne. Jej wyszukany i kompaktowy design oraz ponadczasowa kolorystyka idealnie wpasują się w każde wnętrze. Niewielka wysokość produktów powoduje, iż osprzęt estetycznie przylega do ściany i rewelacyjnie się prezentuje. Asortyment pozwala na wyposażenie nie tylko pomieszczeń mieszkalnych, ale także biurowych i użyteczności publicznej. Jednym słowem – piękno i ergonomia zamknięte w unikalnym rozwiązaniu marki OSPEL.



Serię Szafir docenią nie tylko profesjonalści

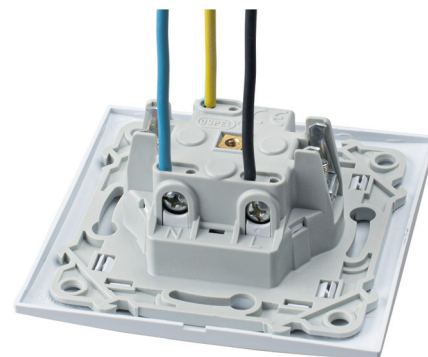
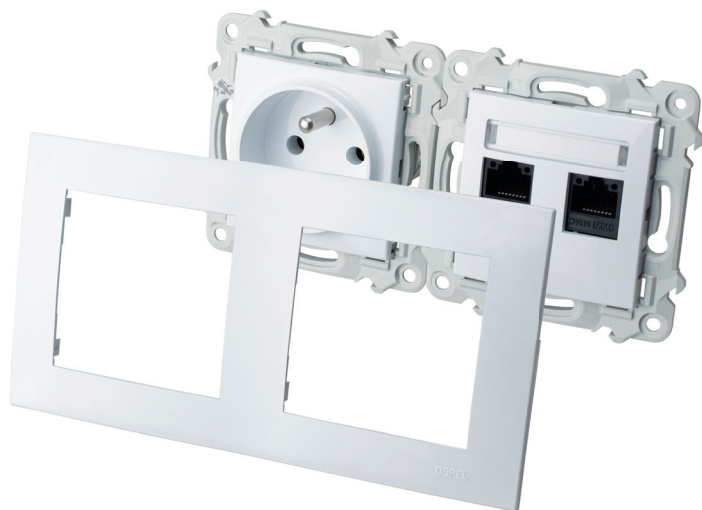
Seria Szafir jest wynikiem przemyślanego i innowacyjnego podejścia do montażu osprzętu elektrycznego. Pierwszą rzeczą, jaką dostrzegą nie tylko zawodowcy jest to, że produkt ten oferuje bardzo dużo miejsca na ułożenie przewodów. Ale to jedynie przedsmak tego, co kryje seria Szafir.

Najistotniejszą innowacją wprowadzoną w serii Szafir jest z całą pewnością zastosowanie mostka z tworzywa. Mostek posiada na swym obwodzie zaczepy, zapewniające idealne wzajemne ułożenie gniazdek i włączników podczas ich instalacji w zestawach wielokrotnych. Pozycjonowanie kontaktów nigdy jeszcze nie było tak proste.

Koniec ze zdejmowaniem gniazdek przy remoncie

W serii Szafir zaproponowano innowacyjną metodę mocowania ramek zewnętrznych. Co oznacza to w praktyce? Otóż podczas renowacji np. do malowania lub tapetowania, nie trzeba już demontować pokryw zewnętrznych. Wystarczy po prostu zdjąć ramkę. Co więcej ta nowoczesna metoda





mocowania ramek umożliwia wymianę gniazdka lub włącznika w zestawie bez konieczności demontażu pozostałych. Dodatkowo ramka zewnętrzna jest wyposażona w multizaczepy, które umożliwiają precyzyjne dopasowanie do ściany niwe-

lując wszelkie krzywizny i niedoskonałości powierzchni.

Kolejnym atutem jest zupełnie nowa konstrukcja osprzętu. W serii Szafir budowa łączników, gniazd wtyczkowych pojedynczych oraz gniazd specjalistycznych umożliwia ich przykręcenie do puszek instalacyjnej bez uprzedniego demontażu pokryw zewnętrznych. Sam montaż pokryw zewnętrznych gniazd pojedynczych i specjalistycznych odbywa się za pomocą precyzyjnych zaczepów „na klik”. Takie rozwiązanie redukuje czas i ułatwia cały proces instalacji osprzętu. W łącznikach zastosowano zaciski bezgwintowe, a ergonomiczne przyciski zwalniające zapewniają łatwy i szybki demontaż przewodu z zacisku. W wersji z podświetleniem znajduje się ledowe podświetlenie w kolorze białym lub szafirowym.

W serii zastosowano prostopadłe wprowadzenie przewodów do zacisków, co eliminuje możliwość ich wysunięcia się podczas przykręcania produktu do puszek instalacyjnej. W gniazdach wtyczkowych wkręty zacisków są fabrycznie odkręcone, wstępnie przygotowane do instalacji

przewodów i zabezpieczone przed wykręceniem. Natomiast osłonięcie ostrych krawędzi pazurków montażowych zapobiega kaleczeniu dłoni podczas mocowania produktów w puszkach.

Co jeszcze wyróżnia serię Szafir?

Gniazdka i włączniki serii Szafir stawiają na kompaktowość i nowoczesność. Niewielka wysokość produktów powoduje, iż osprzęt estetycznie przylega do ściany i optymalnie prezentuje się w każdym wnętrzu. W praktyce oznacza to, iż płaski kształt pokryw zewnętrznych w wyraźny sposób poprawia estetykę eksponowanych włączników. Szczególnie tam, gdzie zależy nam na efekcie jednolitej i gładkiej powierzchni.

Kolorystyka serii Szafir

W serii Szafir zaproponowano cztery warianty kolorystyczne: ponadczasową biel, nowoczesne srebro, szary mat i czarny metalik. Ramki do serii Szafir są ramkami uniwersalnymi umożliwiającymi montaż produktów, zarówno w wersji poziomej, jak i pionowej.



OSPTEL S.A.
ul. Główna 128, Wierbka
42-436 Pillica
tel./faks 32 673 71 06 (10)
faks 32 750 84 99
www.ospel.com.pl
ospel@ospel.com.pl